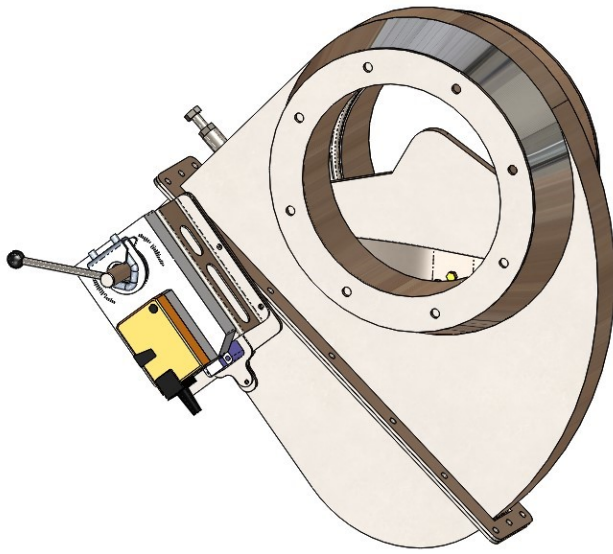
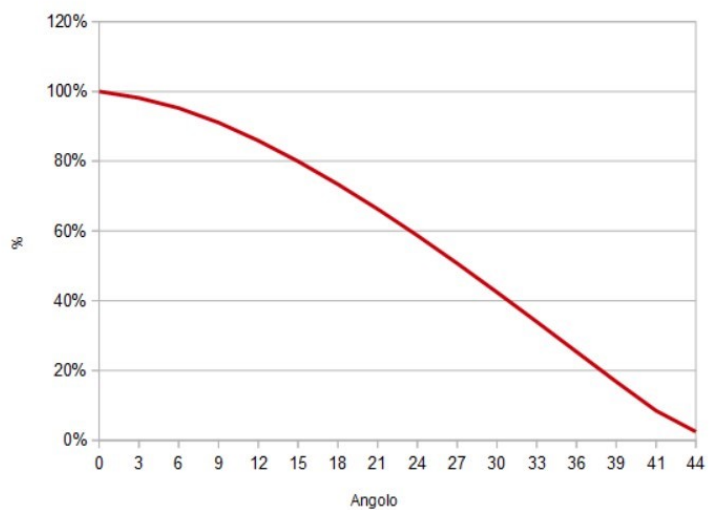




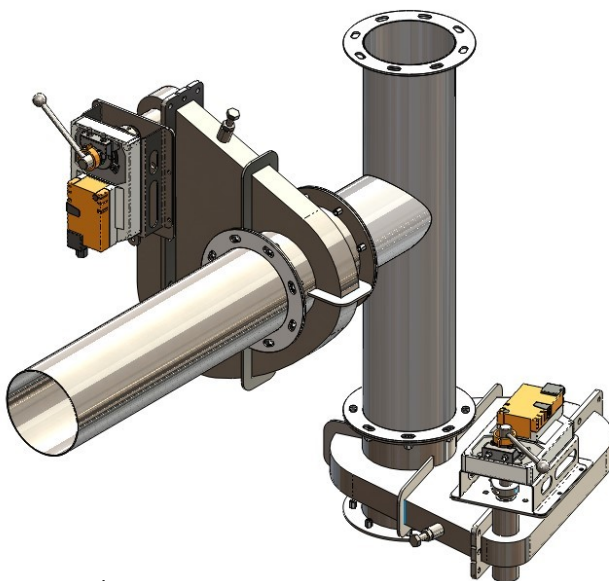
Valvola a Pendolo con comando intercambiabile PV5524-xx-yyy-zz



Variazione area passaggio al variare dell'angolo



Versione mono parete



Esempi di montaggio

Valvola a Pendolo interamente costruita in AISI 304/316/310 . Specificatamente progettata per le emissioni di forni industriali, caldaie e HVAC. Utilizzabile in servizio di apertura/chiusura ma specialmente indicata per utilizzo modulante grazie alla maggiore sensibilità rispetto le valvole a farfalla.

Otturatore con design progettato per migliorare la gradualità del flusso al variare dell'angolo di chiusura della valvola

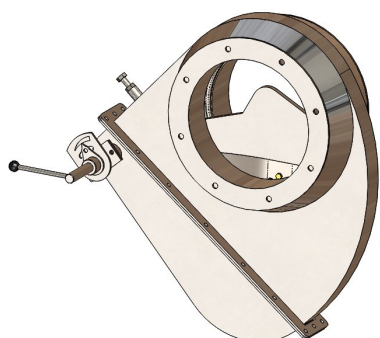
La valvola può essere orientata secondo necessità

Disponibile da DN60 a DN500 con terminali di attacco standard flangia UNI10614, ISO13351. I alternativa si possono impiegare connessioni a saldare, maschio-femmina o con attacchi CLAMP di varie tipologie.

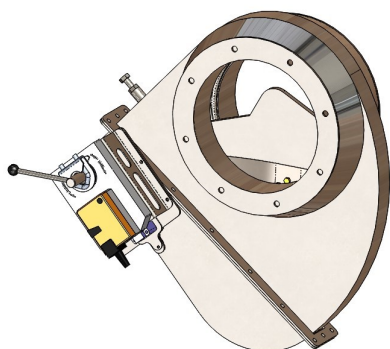
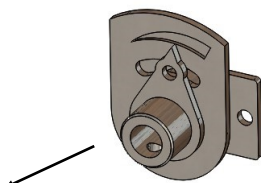


ZG CAMINI

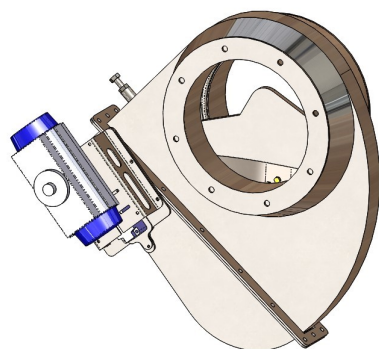
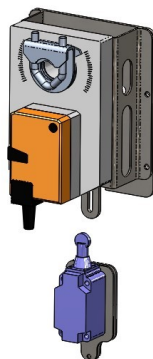
Tabella Tecnica PV5524



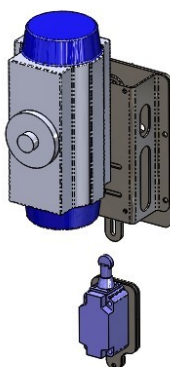
Diverter comando manuale MN



Diverter comando elettrico EL



Diverter comando pneumatico PN



Possibilità di esecuzioni su misura anche per pezzo singolo.

La valvola può essere dotata da 3 sistemi standardizzati di azionamento. Il comando a leva manuale con vite di bloccaggio. Comando elettrico tramite motore Belimo di taglia, voltaggio e posizionamento personalizzabile. Comando pneumatico con pistone 0-93° regolabile e personalizzabile. I tre sistemi possono essere cambiati a piacimento secondo necessità.

La valvola viene predisposta per il montaggio uno switch meccanico per rilevare una determinata posizione della valvola. È fornito come optional.

Comando manuale	Leva 150 mm	Bloccaggio bullone m 10
Comando elettrico	Belimo GM XX A 40Nm	24V-240V 50Hz
Comando pneumatico	Valbia Mod DA 85	P. max 8 Bar 85°C

PV5524-xx-yyy-zz

XX= tipo comando MN-EL-PN

YYY= diametro nominale in mm

ZZ= Versione sempliceMP o coibentata DP

Z.G. Camini INOX s.r.l.

Via dei peschi 12 –37141 Verona– ITALY

tel 0458840041—Fax 0458840771— info@zgcamini.it— tecnico@zgcamini.it— www.zgcamini.com—

Materiale	AISI 304/316	AISI 310
Materiale tenuta	Fibra di vetro corazzata	Fibra di silice corazzata
Temperatura massima di utilizzo °C	600°C	1000°C
Pressione massima di utilizzo Pa	-2000 Pa + 5000 Pa	-2000 Pa + 5000 Pa