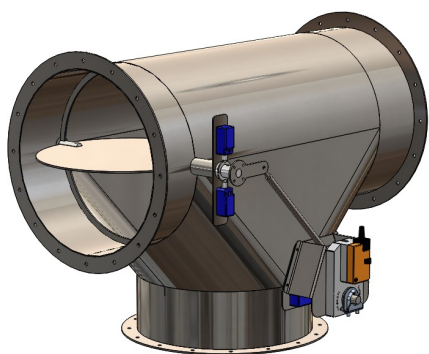




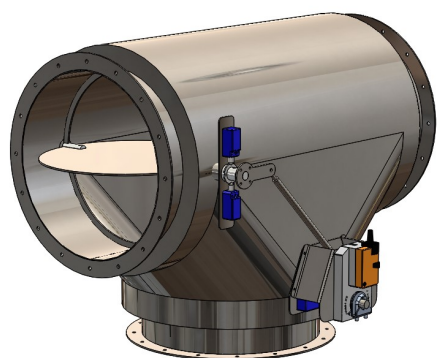
# ZG CAMINI

Tabella Tecnica DBP9019

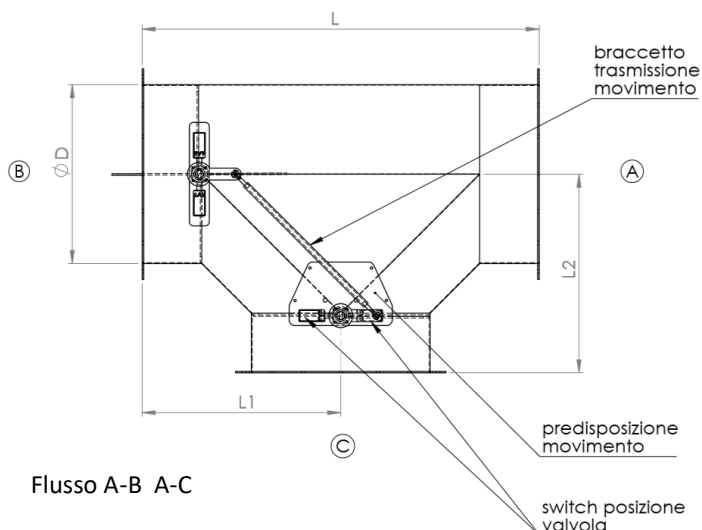
## Valvola Damper bypass 90° con comando intercambiabile DBP9019-xx-yyy-zz



Versione mono parete

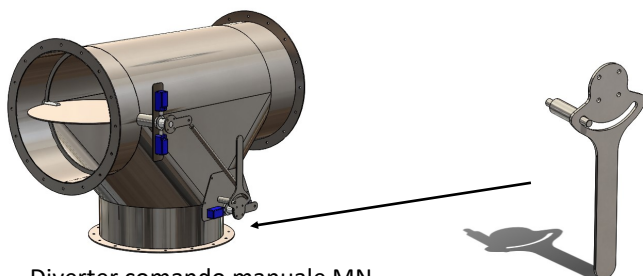


Versione coibentata

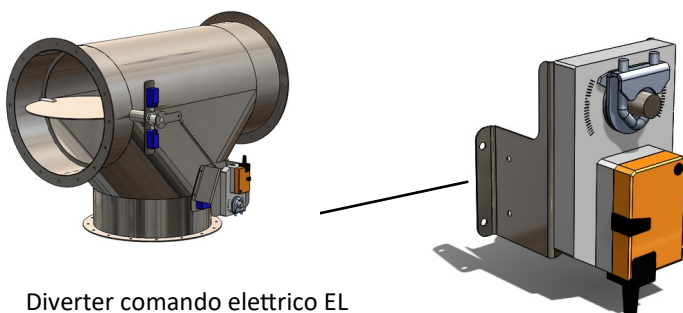


riga	D mm	L mm	L1	L2	sp
1	200	750	375	375	1.2
2	220	770	385	385	1.2
3	250	800	400	400	1.2
4	300	850	425	425	1.2
5	350	900	450	450	1.2
6	400	950	475	475	1.2
7	450	1000	500	500	1.2
8	500	1050	525	525	1.2
9	550	1100	550	550	1.2
10	600	1150	575	575	1.2
11	650	1200	600	600	1.2
12	700	1250	625	625	1.5
13	750	1300	650	650	1.5
14	800	1350	675	675	1.5
15	850	1400	700	700	1.5
16	900	1450	725	725	1.5
17	950	1500	750	750	1.5
18	1000	1550	775	775	2
19	1100	1650	825	825	2
20	1200	1750	875	875	2

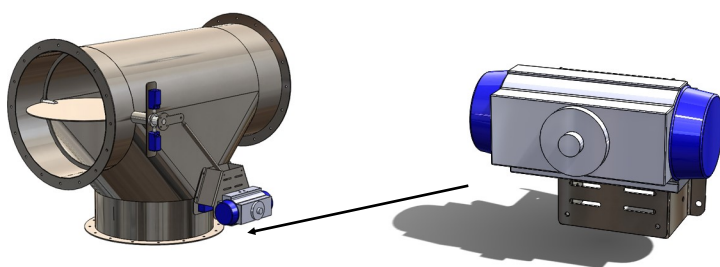
Valvola bypass a doppia valvola a farfalla con chiusura in battute meccaniche, interamente costruita in AISI 304/316/310 nello spessore variabile da 1,2 a 3 mm . Per piastre e flange spessore da 4 a 20 mm. Fluido dinamica migliorata grazie al design del corpo centrale con invito fumi. Possibilità di applicazione elementi di ispezione e controllo dei fumi. Possibilità di applicazione sonde di pressione e temperatura.



Diverter comando manuale MN



Diverter comando elettrico EL



Diverter comando pneumatico PN

Le estremità possono essere a saldare, maschio-femmina o con flange conformi alle dimensioni standard UNI, DIN, ASTM. Possibile prevedere attacchi CLAMP di varie tipologie.

Possibilità di esecuzioni su misura anche per pezzo singolo.

La valvola può essere dotata da 3 sistemi standardizzati di azionamento. Il comando a leva manuale con vite di bloccaggio. Comando elettrico tramite motore Belimo di taglia, voltaggio e posizionamento personalizzabile. Comando pneumatico con pistone 0-93° regolabile e personalizzabile. I tre sistemi possono essere cambiati a piacere secondo necessità.

La valvola viene predisposta di quattro switch meccanici per determinare la posizione delle valvole. Sono disponibili anche in versione senza contatto.

Comando manuale	Leva 250 mm	Bloccaggio bullone M 10
Comando elettrico	Belimo GM XX A 40Nm	24V-240V 50Hz
Comando pneumatico	Valbia Mod DA 85	P. max 8 Bar

### DBP9019-xx-yyy-zz

XX= tipo comando MN-EL-PN

YYY= diametro nominale in mm

ZZ= Versione sempliceMP o coibentata DP

**Z.G. Camini INOX s.r.l.**

Via dei peschi 12 –37141 Verona– ITALY

tel 0458840041—Fax 0458840771— info@zgcamini.it— tecnico@zgcamini.it— www.zgcamini.com—

Materiale	AISI 304/316	AISI 310
Materiale tenuta	Metallo/Fibra	Metallo/Fibra
Temperatura massima di utilizzo °C	600°C	1000°C
Pressione massima di utilizzo Pa	-2000 Pa + 1500 Pa	-2000 Pa + 1500 Pa